

Manometer mit Kapselfeder messglied in Industrieausführung

Nenngröße 100 und 160
Genauigkeitsklasse 1,6

nach DIN EN 837-3

Besonderheiten

Nullpunktkorrektur über Zifferblatt
robuste Ausführung
hohe Zuverlässigkeit und Langzeitstabilität durch
Kupfer-Berilium-Druckmesskapsel

Anwendung

Zum Messe von kleinen Drücken
Für alle gasförmigen, trockenen Druckmedien,
die Kupferlegierungen nicht angreifen

Einsatzbereiche

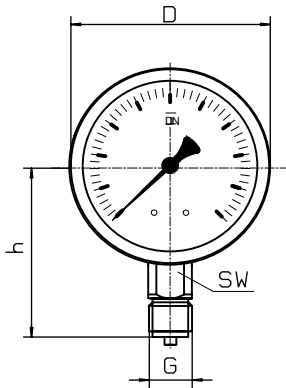
Maschinen- und Anlagenbau
Energieversorgung



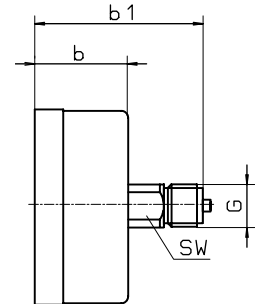
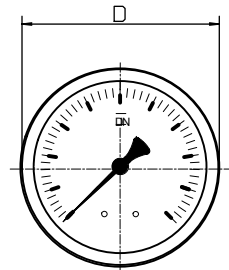
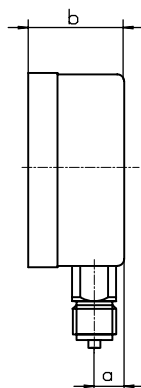
Typ und Nenngröße	IMK-20 100	IMK-24 100	IMK-20 160	IMK-24 160
Anschlusslage	unten	hinten, zentrisch	unten	hinten, zentrisch
Anzeigebereiche in mbar	0...4, 6, 10, 16, 25, 40, 60, 100, 160, 250, 400, 600 -4 / 0, -6 / 0, -10 / 0, -16 / 0, -25 / 0, -40 / 0, -60 / 0, -100 / 0, -160 / 0, -250 / 0, -400 / 0, -600 diverse Mano-Vakuum-Messbereiche			
Verwendungsbereich	Ruhebelastung : Skalendwert Wechselbelastung : Skalendwert Überdrucksicherheit: bis 160 mbar 10-fach ab 250 mbar 5-fach			
Gehäuse	CrNi-Stahl		Stahl, schwarz	Edelstahl, 1.4301
Bajonettring	CrNi-Stahl		Stahl, schwarz	Edelstahl, 1.4301
Sichtscheibe	Instrumentenflachglas			
Zifferblatt	Aluminium weiß, Skalierung schwarz			
Zeiger	Aluminium, schwarz			
Zeigerwerk	Kupferlegierung und Neusilber			
Messglied	Kupfer-Berilium-Legierung			
Druckanschluss	SW 22, Kupferlegierung			
Anschlussgewinde	G 1/2 B			
Schutzart	IP 54 nach EN 60529 / IEC 529			
Temperaturen	Medium: -20°C bis 80°C, Umgebung: -25°C bis 60°C			
Gewicht	0,6 kg		1,0 kg	

Bauformen und Abmessungen

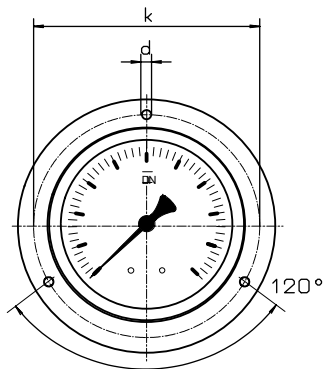
Anschluss unten



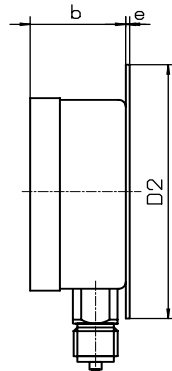
Anschluss hinten, zentrisch



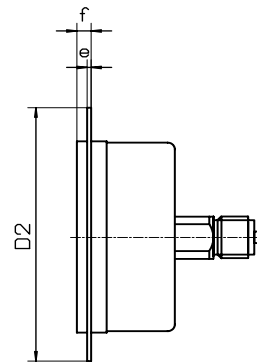
Lochbild für Befestigungsrand



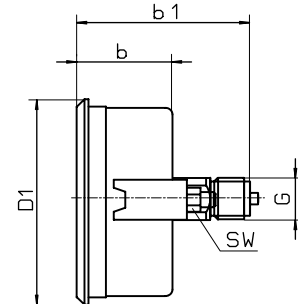
Rand hinten



Rand vorn



Dreikantfrontring mit Bügelbefestigung



Maße in mm														
Typ	NG	D	a	b	b1	h	D1	D2	e	f	k	d	sw	G
IMK-20	100	101	15	49	-	86	107	132	2	6	116	5	22	G 1/2 B
IMK-24	100	101	-	49	85	-	107	132	2	6	116	5	22	G 1/2 B
IMK-20	160	160	15	51	-	118	-	196	3	8	178	5,6	22	G 1/2 B
IMK-24	160	160	-	51	86	-	166	196	3	8	178	5,6	22	G 1/2 B

Typenschlüssel:

