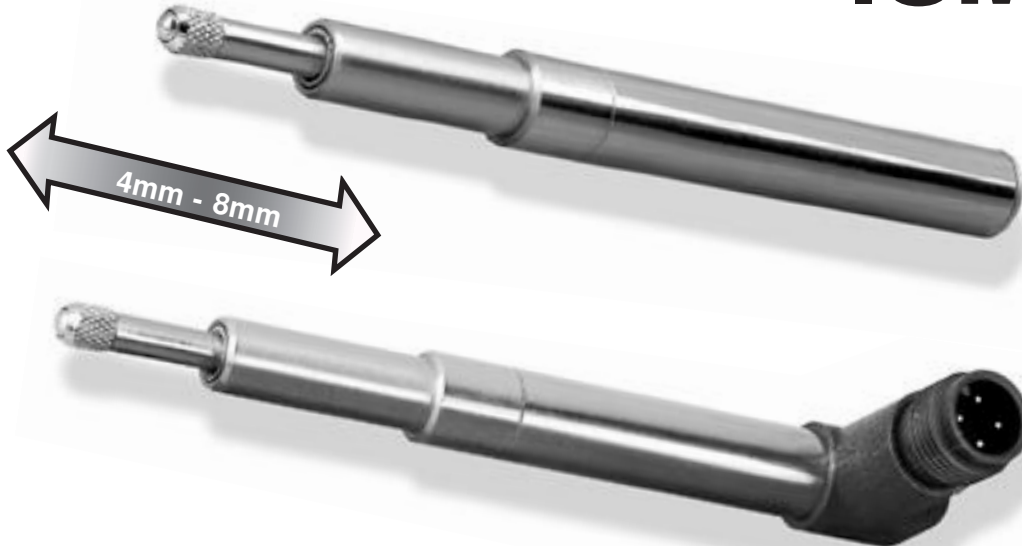


Induktiver Wegaufnehmer

Serie
ISM22



Standard-Meßweg:		
	4mm	8mm
Standardausführungen:		
	ISM220	Stecker Lemo
	ISM222	Stecker M12x1
	ISM222.K	Flachbandkabelanschluß
Technische Daten:		
(beim Betrieb mit hauseigenen Elektronikbausteinen)		
Genauigkeit	< 0,5% oder 0,25%	
Empfindlichkeit ISM220	440 mV / mm ($\pm 10\%$)	
Empfindlichkeit ISM222	400 mV / mm ($\pm 10\%$)	
Temperaturdrift	< 0,005% / °C	
Temperaturbereich mit Stecker	-20°C bis +85°C	
Schockfestigkeit	250g SRS 20-2000Hz	
Vibrationsfestigkeit	20g rms (50g Spitze)	
Masse	~ 40g	
Schutzart	IP66	
Material:		
Gehäuse	Edelstahl, rostfrei	
Spannschaft	Edelstahl, rostfrei	
Lagerung	Gleitlager, teflonbeschichtet	
Steckergehäuse ISM222	Polymer, faserverstärkt	
Bauform / Maße:		
	ISM 220.4	ISM 220.8
	ISM 222.4	ISM 222.8
Meßweg	4mm	8mm
Mechan. Gesamthub	12mm	12mm
Vorhub	3,0mm	1,0mm
Nachhub	5,0mm	3,0mm
Federvorspannung	~1,7N	~1,7N

- Feintaster
- Spannschaft Ø 8mm
- Gehäuse Ø 10mm
- für externe Elektronik
- Schutzart IP66
- Genauigkeit 0,5% oder 0,25%

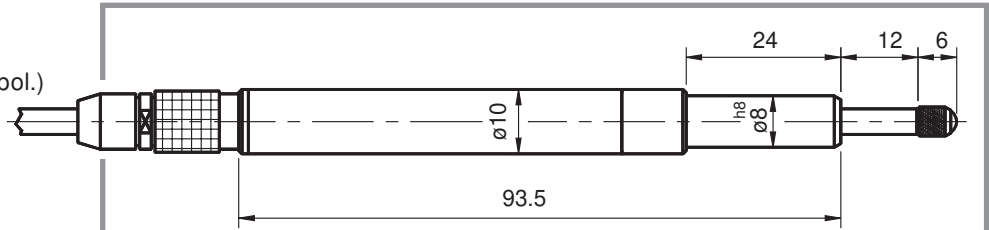
Aufbau und Funktion:

Innerhalb eines Spulenkörpers wird ein NiFe-Kern axial bewegt. Die jeweilige Position des Kerns bewirkt eine entsprechende Induktivitätsverteilung in den beiden Spulenhälften, die durch eine externe Elektronik in ein wegproportionales Signal umgewandelt wird.

ISM220.4(8)

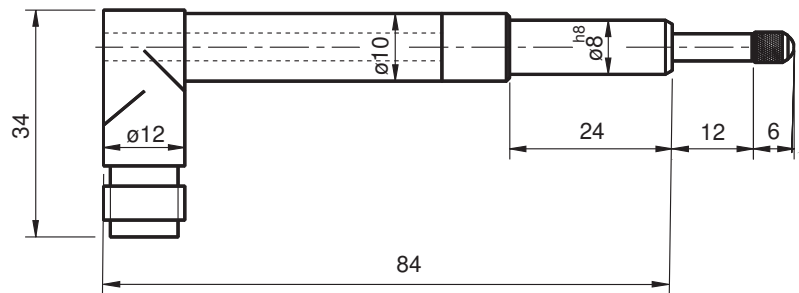
Feintaster

(mit Steckeranschluß Lemo 3-pol.)

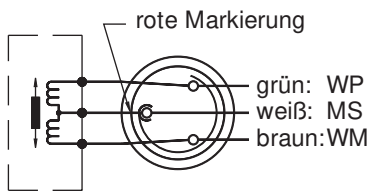


ISM222.4(8)

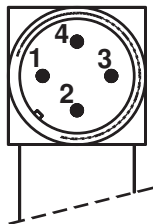
Feintaster (mit Stecker M12x1)



Serie ISM220:



Stecker M12x1:

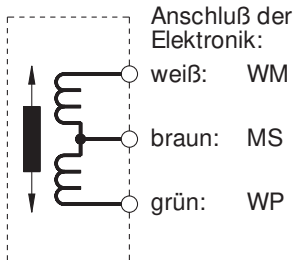


Anschluß der Elektronik:

- 1: WP
- 2: nc.
- 3: WM
- 4: MS

Kabelanschluß

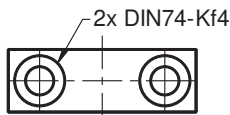
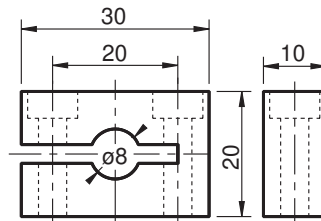
3-pol. Flachbandkabel AWG28



Montageschelle

ISM906.200

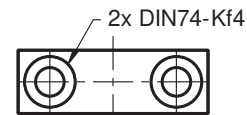
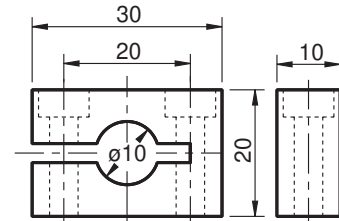
Messing, vernickelt



(inkl. 2 Befestigungsschrauben M4x25 DIN912 VA)

ISM906.202

Messing, vernickelt



(inkl. 2 Befestigungsschrauben M4x25 DIN912 VA)

Speisung und Signalaufbereitung:

- ISM10: Oszillator und Demodulator im Metallgehäuse
- ISM11: ISM10 auf Europakarte
- ISM12: Oszillator und Demodulator ohne Gehäuse bis 2 Kanäle
- ISM12N: Oszillator und Demodulator bis 2 Kanäle auf Normschienträger
- ISM14: Europakarte bis 7 Kanäle

Bestellbezeichnung

ISM220 . 8 . 2



Genauigkeit 1: 0.25%, 2: 0.50%
Meßweg
Serie

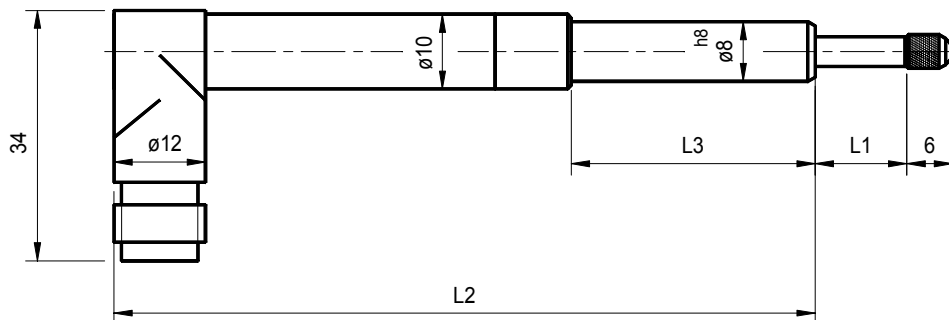
Bestellbezeichnungen für kundenspezifische Varianten werden werksseitig vergeben.

z.B.: ISM220.8.2

Feintaster Serie 220, 8mm Meßweg, Genauigkeit 0,5%

Induktiver Feintaster

Serie ISM222.(5) (10) (15) (20)



	ISM222.5	ISM222.10	ISM222.15	ISM222.20
Meßweg	5 mm	10 mm	15 mm	20 mm
Mechanischer Gesamthub L1	12 mm	12 mm	22 mm	22 mm
L2	84 mm	84 mm	102 mm	102 mm
L3	24 mm	24 mm	32 mm	32 mm
Vorhub	3 mm	0.5 mm	3 mm	0.5 mm
Nachhub	4 mm	1.5 mm	4 mm	1.5 mm
Empfindlichkeit (±10%)	400 mV/mm	400 mV/mm	300 mV/mm	300 mV/mm
Genauigkeit	±0.5% / ±0.25%	±0.5% / ±0.25%	±0.5% / ±0.25%	±0.5%

- sonstige Daten gem. Datenblatt ISM22