

Wassersackrohre für Druckmessgeräte in Stahl und Edelstahl

nach DIN 16 282

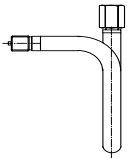
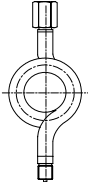
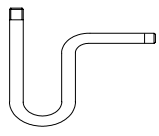
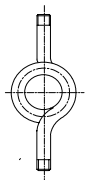


Anwendung

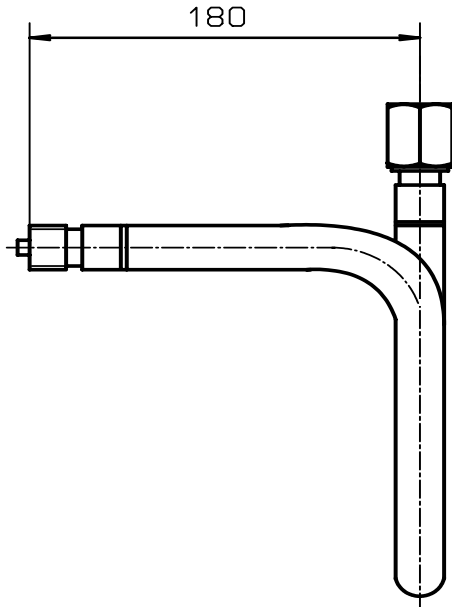
Zum Schutz der Druckmessgeräte vor Pulsation
des Messstoffes und vor starker Erwärmung.

Einsatzbereiche

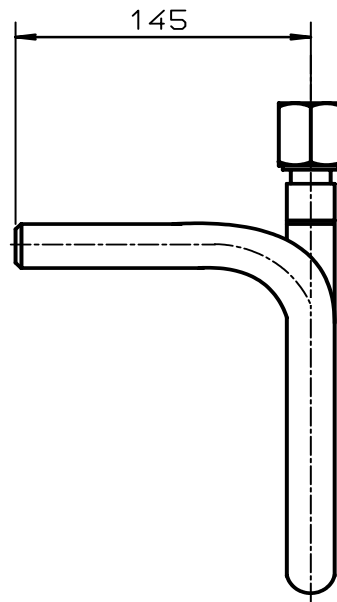
Heizungsbau
Maschinen- und Anlagenbau
Energieversorgung

Ausführung	Anschluss	Gehäuse- Werkstoff	PN in bar max.	Temperatur- bereich	Form	Artikel-Nr.
	U-Form A, mit Anschlusszapfen U-Form B, mit Anschweißende					
	G 1/2	St 35.8	100	120 °C	A	ZW 102
		CrNi-Stahl	80	300 °C	B	ZW 112
		CrNi-Stahl	80	300 °C	A	ZW 103
			63	400 °C	B	ZW 113
	Kreis-Form C, mit Anschlusszapfen Kreis-Form D, mit Anschweißende					
	G 1/2	St 35.8	100	120 °C	C	ZW 202
		CrNi-Stahl	80	300 °C	D	ZW 212
		CrNi-Stahl	80	300 °C	C	ZW 203
			63	400 °C	D	ZW 213
	U-Form, ohne Dichtflächen					
	G 1/2	St 33	25			ZW 302
	Kreis-Form, ohne Dichtflächen					
	G 1/2	St 33	25			ZW 402

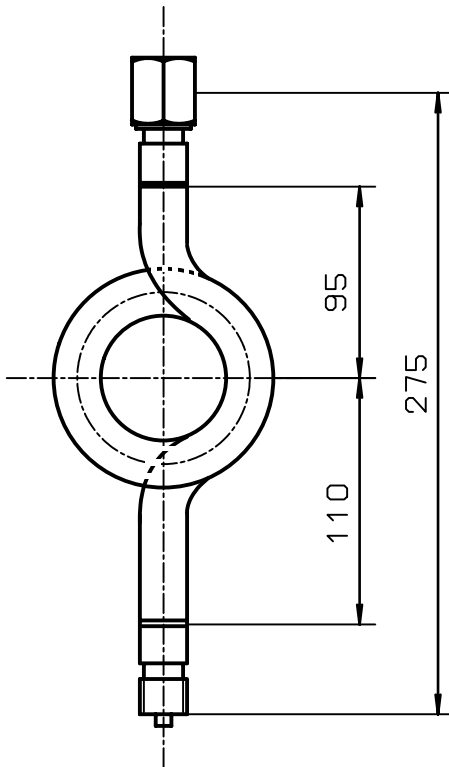
Form A



Form B



Form C



Form D

